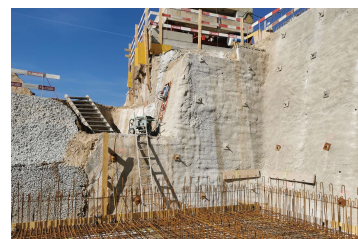


## DEFH + MFH Grossweid, Kriens



Zeitraum April 2023 - April 2024  
Projektgrösse DEFH 1800 m<sup>3</sup>, 3 Geschosse  
MFH 2400 m<sup>3</sup>, 4 Geschosse

Auftraggeber Private Bauherrschaft  
Planer Lötcher Architektur, 6045 Meggen

### ERBRACHTE LEISTUNGEN

Tragwerksplanung mit  
Abdichtungskonzept  
Statische Bemessung  
Planung Baugrube +  
Böschungssicherung  
Schalung und Bewehrung  
Baukontrollen

### PROJEKTBE SCHRIEB

Die beiden Wohnhäuser wurden zeitgleich an steiler Hanglage erstellt. Dafür wurde der bestehende Bau komplett abgerissen. Die sehr engen Platzverhältnisse und die knifflige Baugrubensicherung waren insbesondere für den Baumeister eine Herausforderung.