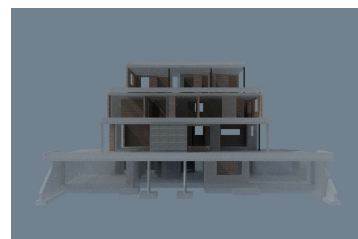


## ZFH Weinreben, Hünenberg



Zeitraum 2023  
Projektgrösse 4-stöckiges Wohnhaus

Auftraggeber Private Bauherrschaft  
Planer BF-Architekten, 6210 Sursee

### ERBRACHTE LEISTUNGEN

Tragwerksplanung mit  
Abdichtungskonzept  
Zeichnen der Schalungs- und  
Bewehrungspläne  
Baukontrollen  
Dimensionierung Stützmauern

### PROJEKTBESCHRIEB

Die Studer Partner AG dimensionierte den kompletten Neubau des 2-Familienhauses in Hünenberg. Das Bauwerk besteht aus 4 Geschossen, für welche die Schalungs- und Bewehrungspläne gezeichnet wurden. Zusätzlich gab es diverse Stützmauern, welche ebenfalls dimensioniert und gezeichnet wurden.