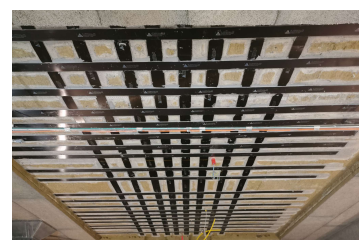


MFH oberer Haldenweg 4, 6343 Rotkreuz



Zeitraum September 2023 - Oktober 2023
Projektgrösse Klebefläche: 200m²

Auftraggeber suter + renner AG, 6403 Küsnacht
Architekt suter + renner AG, 6403 Küsnacht

ERBRACHTE LEISTUNGEN

Tragwerksplanung
Bemessung der
Verstärkungsmassnahmen:
Klebebewehrung (CFK Lamellen)
Nachträgliche Durchstanzbewehrung

PROJEKTBECHRIEB

Die Bauherrschaft wünschte eine Zusammenlegung zweier bereits ausgeführten Kleinwohnungen zu einer grosszügigen 5 1/2-Wohnung. Dafür war ein Durchbruch durch eine statisch genutzte Wohnungstrennwand erforderlich. Dies erforderte eine Verstärkung der Einstellhallendecke mittels Klebebewehrung und nachträglicher Durchstanzbewehrung. Die Herausforderung bestand unter anderem auch darin, die bestehenden Leitungen in den Decken zu erhalten.