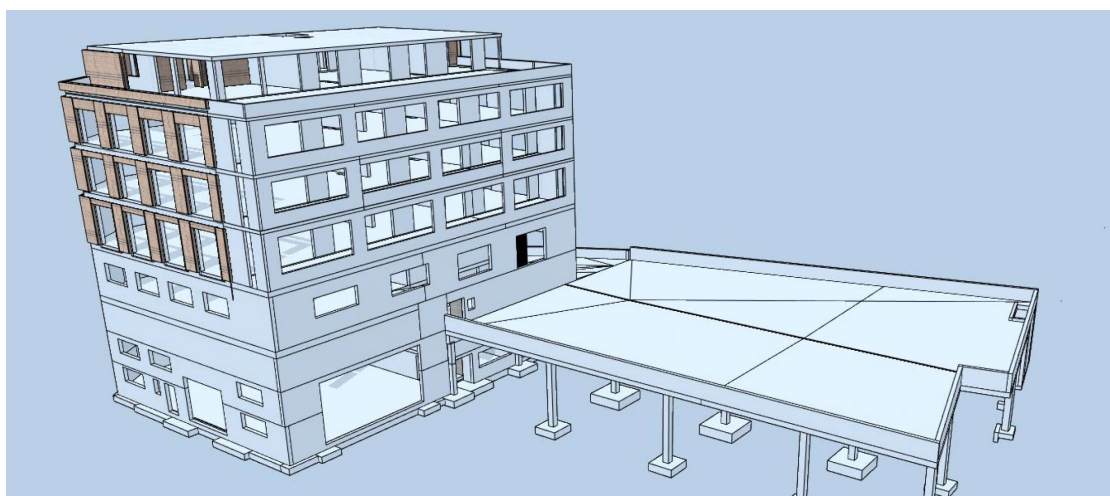


# Gewerbegebäude Industriestr. 8, Sempach Station



Zeitraum      Dez 2023 - im Bau (Rohbau)  
Projektgrösse      Gebäude 8 Geschosse  
                         Parkdeck 1400 m<sup>2</sup>

Auftraggeber      S.O.S. Works AG, 6203 Sempach Station  
Planer              Amberg Architekten AG, 6210 Sursee

## ERBRACHTE LEISTUNGEN

Tragwerksbau in Stahlbeton, Gebäude mit Flachdecken bis 16 m Spannweite, Unterzugsdecken, Parkdeck /Lagerdeck mit Stützenraster 14m x 11m, Nutzlast 15 kN/m<sup>2</sup>, wasserdichte Konstruktion

## PROJEKTBE SCHRIEB

Gewerbegebäude für Kranservice, LKW Einstellhalle, Lager und Büro auf 8 Stockwerken, Park- und Lagerdeck mit LKW befahrbar, wasserdichte Betonkonstruktion, keine Abdichtung.