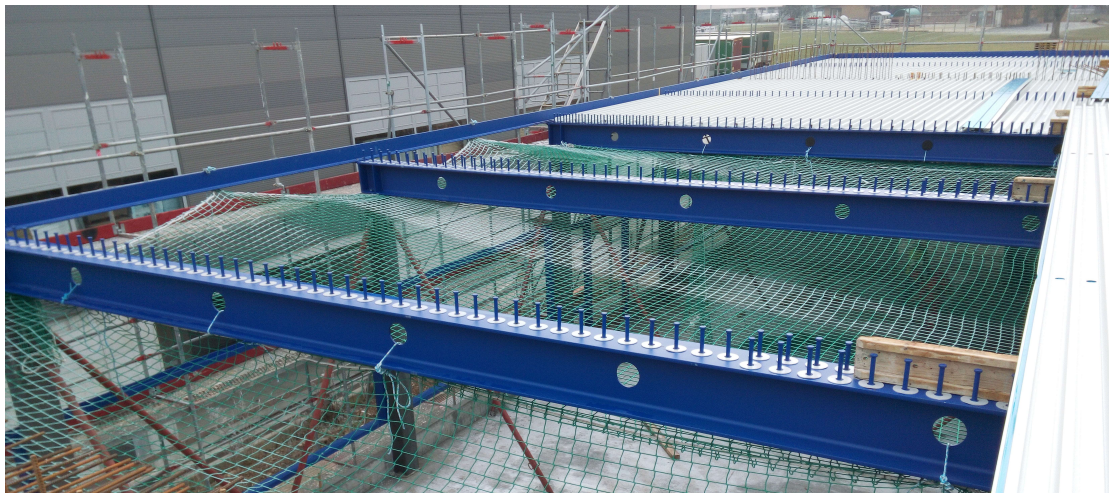


Gewerbegebäude Hunertechnik AG, Gontenschwil



Zeitraum 2015
Planer Architekturbüro Wettstein Bau AG,
Fislisbach

Auftraggeber Architekturbüro Wettstein Bau AG, Fislisbach

ERBRACHTE LEISTUNGEN

Leistung 1

Leistung 2

PROJEKTBESCHRIEB

Planung und Projektleitung Tragwerkplanung oder ein Projektbeschrieb kann Ihnen auf Anfrage zugestellt werden.