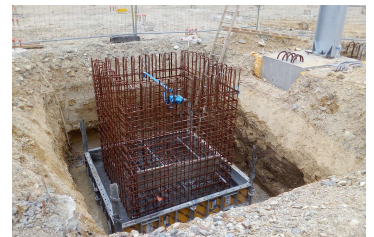


Elementwerk und Bürogebäude, Maresché (FRA)



Zeitraum 2019
Planer Gehret Design GmbH, Feutersoey

Auftraggeber Girpav Sas, Vitré (FRA)

ERBRACHTE LEISTUNGEN

Leistung 1

Leistung 2

PROJEKTBSCHRIEB

Planung und Projektleitung Tragwerkplanung oder ein Projektbescrieb kann Ihnen auf Anfrage zugestellt werden.